

Alseberg 602

CRÉÉ LE
2024-12-11

Surface totale 73.40 m ²	Étages 1	Pièces 6	Salle de bains 1
---	--------------------	--------------------	----------------------------

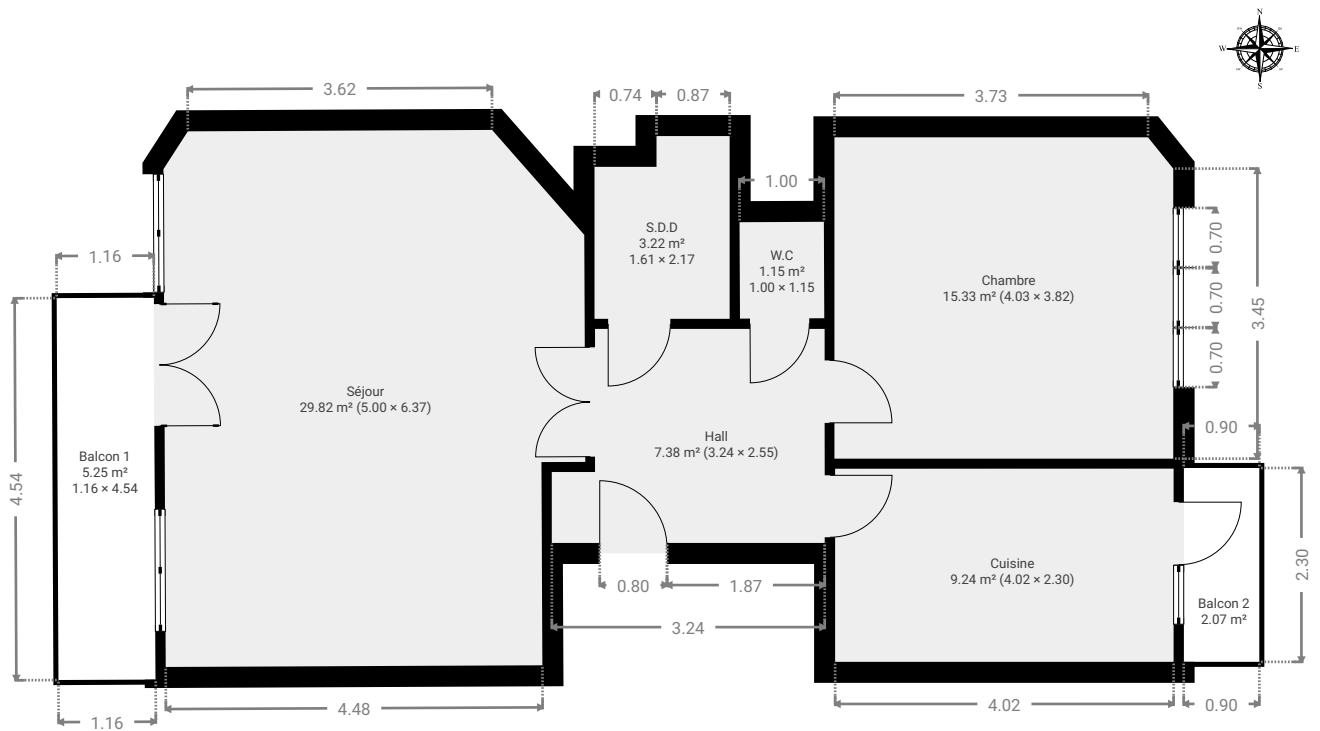
Alseberg 602

SURFACE TOTALE : 73.40 m² • SURFACE HABITABLE : 66.09 m² • ÉTAGES : 1 • PIÈCES : 6



▼ 5e étage

SURFACE TOTALE : 73.40 m² • SURFACE HABITABLE : 66.09 m² • PIÈCES : 6



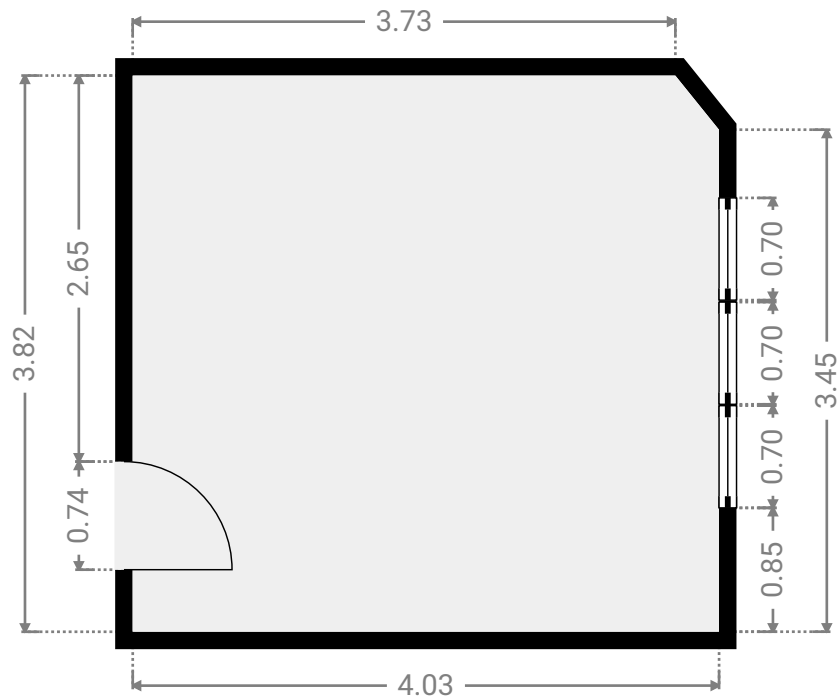
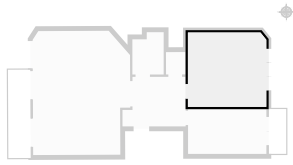
Alseberg 602

SURFACE TOTALE : 73.40 m² • SURFACE HABITABLE : 66.09 m² • ÉTAGES : 1 • PIÈCES : 6



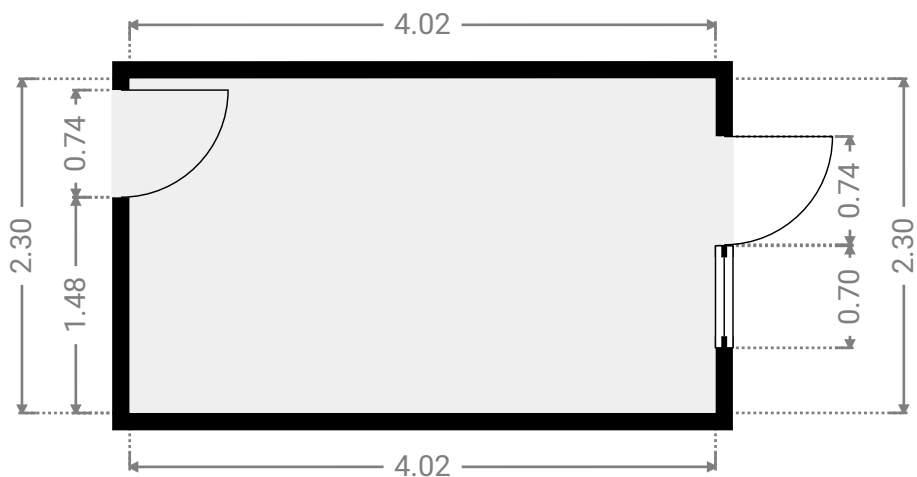
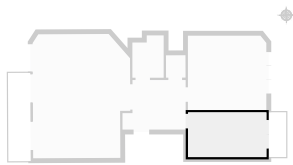
▼ Chambre 5e étage

LARGEUR : 4.03 m • LONGUEUR : 3.82 m
SURFACE : 15.33 m² • PÉRIMÈTRE : 15.50 m



▼ Cuisine 5e étage

LARGEUR : 4.02 m • LONGUEUR : 2.30 m
SURFACE : 9.24 m² • PÉRIMÈTRE : 12.64 m



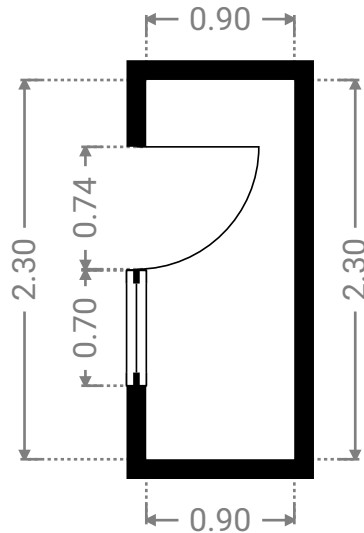
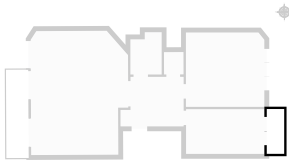
Alseberg 602

SURFACE TOTALE : 73.40 m² • SURFACE HABITABLE : 66.09 m² • ÉTAGES : 1 • PIÈCES : 6



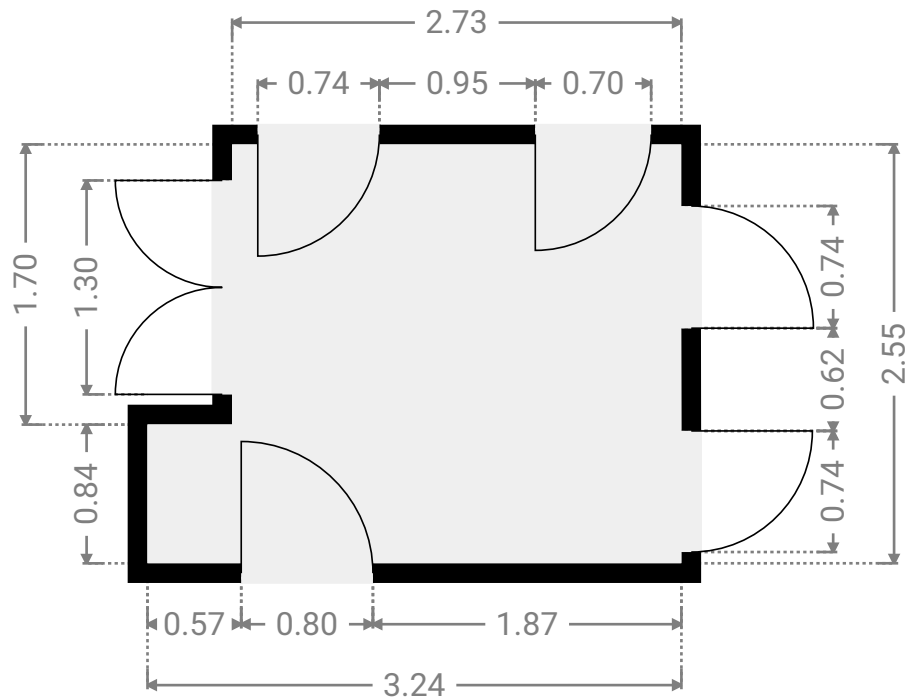
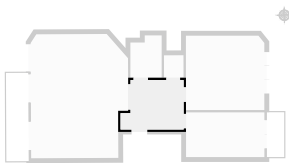
▼ Balcon 2 5e étage

LARGEUR : 0.90 m • LONGUEUR : 2.30 m
SURFACE : 2.07 m² • PÉRIMÈTRE : 6.41 m



▼ Hall 5e étage

LARGEUR : 3.24 m • LONGUEUR : 2.55 m
SURFACE : 7.38 m² • PÉRIMÈTRE : 11.58 m



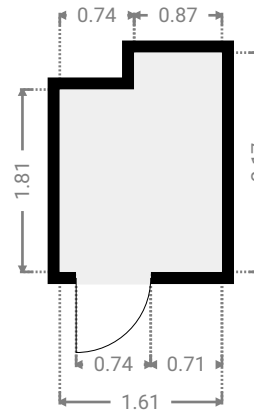
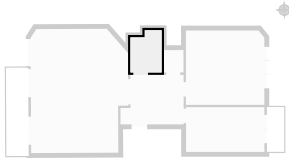
Alseberg 602

SURFACE TOTALE : 73.40 m² • SURFACE HABITABLE : 66.09 m² • ÉTAGES : 1 • PIÈCES : 6



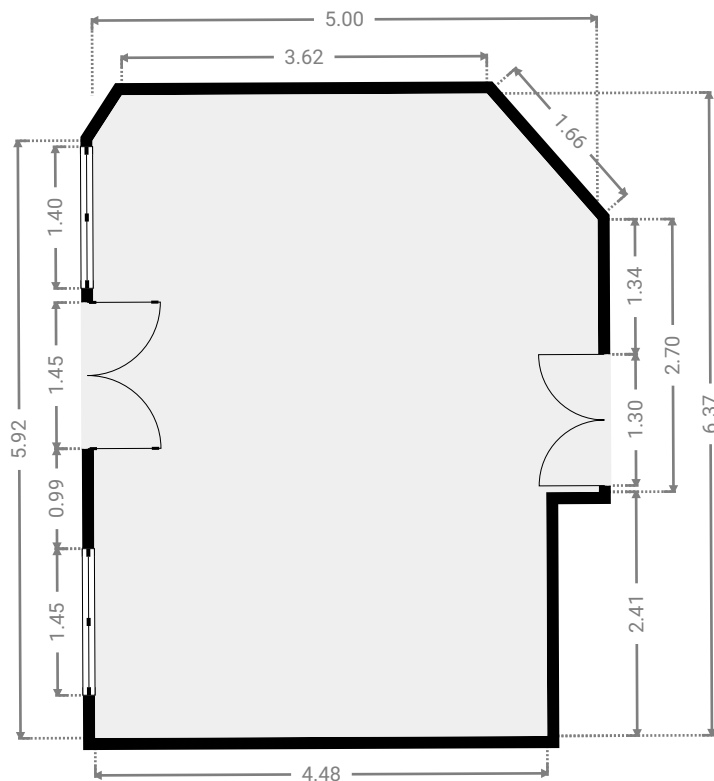
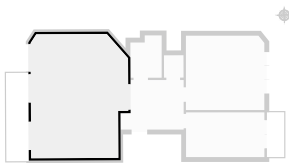
▼ S.D.D 5e étage

LARGEUR : 1.61 m • LONGUEUR : 2.17 m
SURFACE : 3.22 m² • PÉRIMÈTRE : 7.56 m



▼ Séjour 5e étage

LARGEUR : 5.00 m • LONGUEUR : 6.37 m
SURFACE : 29.82 m² • PÉRIMÈTRE : 21.84 m



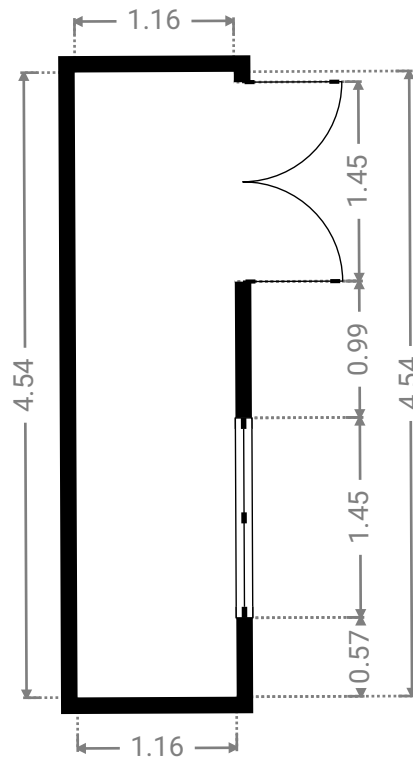
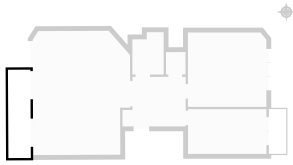
Alseberg 602

SURFACE TOTALE : 73.40 m² • SURFACE HABITABLE : 66.09 m² • ÉTAGES : 1 • PIÈCES : 6



▼ Balcon 1 5e étage

LARGEUR : 1.16 m • LONGUEUR : 4.54 m
SURFACE : 5.25 m² • PÉRIMÈTRE : 11.39 m



▼ W.C 5e étage

LARGEUR : 1.00 m • LONGUEUR : 1.15 m
SURFACE : 1.15 m² • PÉRIMÈTRE : 4.30 m

